



**МОНТАЖ**  
**100 ТОНН**

# МОНТАЖ ТЕХНОЛОГИЧЕСКОГО ОБОРУДОВАНИЯ В ЦБП



## Компания 100 ТОНН МОНТАЖ

**516**

**ТОНН** ВЕС САМОЙ  
ТЯЖЁЛОЙ ЕДИНИЦЫ  
ОБОРУДОВАНИЯ  
В МОНТАЖЕ

**2**

**ЛАБОРАТОРИИ**  
ЭЛЕКТРОТЕХНИЧЕСКАЯ  
И НЕРАЗРУШАЮЩЕГО  
КОНТРОЛЯ

**более**  
**900**

**РЕАЛИЗОВАННЫХ**  
**ПРОЕКТОВ**

**500+**

**ВЫСОКОКВАЛИФИЦИРОВАННЫХ**  
**СОТРУДНИКОВ**

**36**

**ЦИЛИНДРОВ** КРУПНЕЙШИЙ В РОССИИ  
ПАРК ГИДРАВЛИЧЕСКИХ  
ПОРТАЛОВ Г/П ДО 1100 ТОНН

**23** **ТЫС.**

**ЕДИНИЦ**  
ПРОФЕССИОНАЛЬНОГО  
ОБОРУДОВАНИЯ И  
ИНСТРУМЕНТА

**СТРАН**  
**МИРА**

**6**

**70**

**РЕГИОНОВ**  
**РОССИИ**

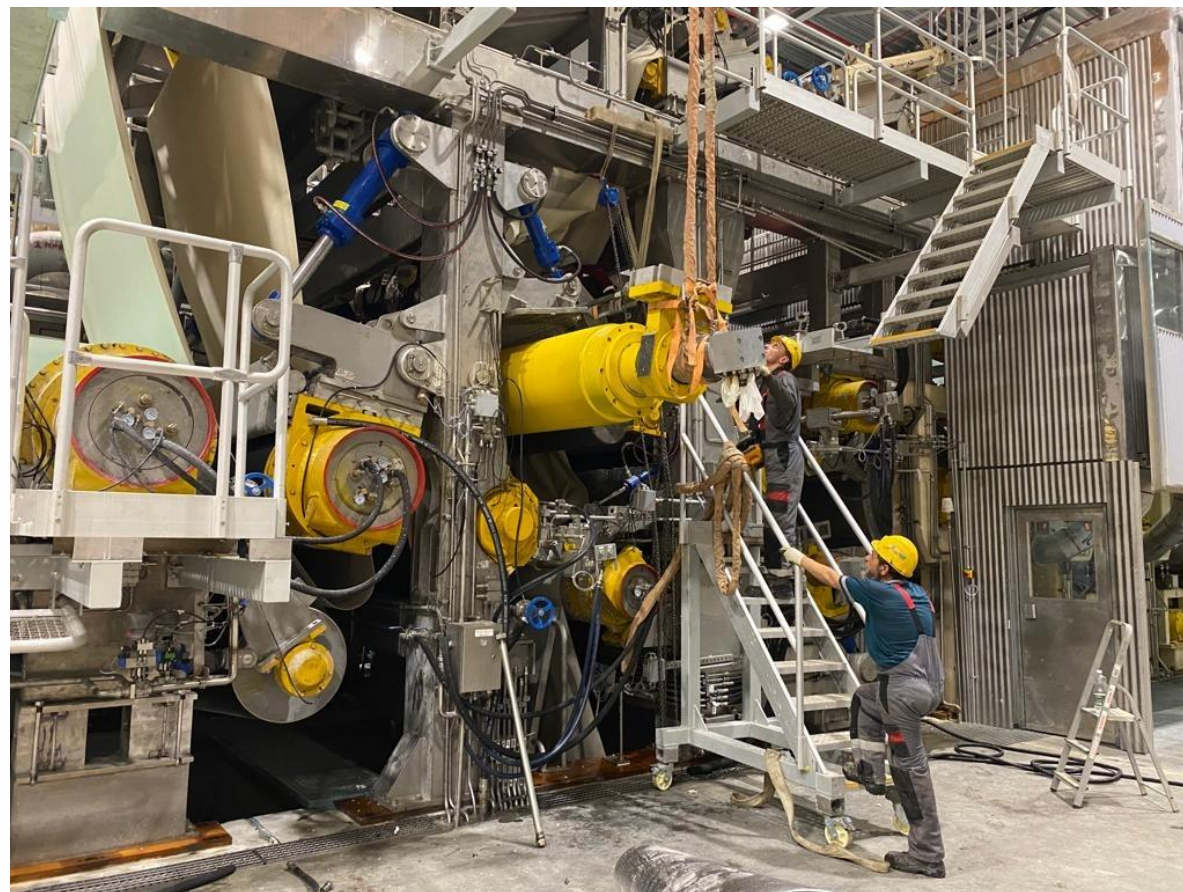


# УЛЬТРА ДЕКОР РУС

## Монтаж БДМ РМ-1



1. Монтаж БДМ РМ-1.
2. Монтаж оборудования массоподготовки.
3. Монтаж оборудования ПКС.



# КУЗБАССКИЙ СКАРАБЕЙ

## Монтаж КДМ и массоподготовки



1. Монтаж КДМ.
2. Монтаж размольно-подготовительного отделения
3. Монтаж технологических трубопроводов.
4. Проектирование и изготовление элементов оборудования: корпуса и воронки.







**МОНТАЖ**  
**100 ТОНН**

# МАЯК-ТЕХНОЦЕЛЛ

## Монтаж БДМ №6

1. Монтаж БДМ №6
2. Монтаж оборудования участка массоподготовки
3. Монтаж оборудования сушильной и прессовой частей
4. Монтаж трубопроводов
5. Монтаж меловального оборудования
6. Монтаж вспомогательного оборудования
7. Электромонтаж







**MOHTAJ**  
**100 TONN**

# **KNAUF/ANDRITZ**

## **Модернизация КДМ**







**МОНТАЖ**  
**100 ТОНН**

# KNAUF/ANDRITZ

## Модернизация КДМ

1. Замена сеточной части
2. Реконструкция прессовой части
3. Реконструкция сушильной части
4. Замена оборудования участка массоподготовки
5. Замена оборудования участка переработки брака
6. Монтаж новых дисковых фильтров
7. Монтаж системы централизованной смазки



# Л-ПАК СТРОИТЕЛЬСТВО КДМ



МОHTAJ  
100 TONN







**МОНТАЖ**  
**100 ТОНН**

# Л-ПАК

## Строительство КДМ

1. Монтаж оборудования участков: массоподготовки, короткой циркуляции, оборотного брака
2. Монтаж трубопроводов
3. Монтаж емкостного оборудования
4. Электромонтажные работы



# ЯРБУМАГА

## Модернизация БДМ

(увеличение скорости с 400 до 650 м/мин)



**МОНТАЖ**  
**100 ТОНН**



(увеличение скорости с 400 до 650 м/мин)



# ЯРБУМАГА

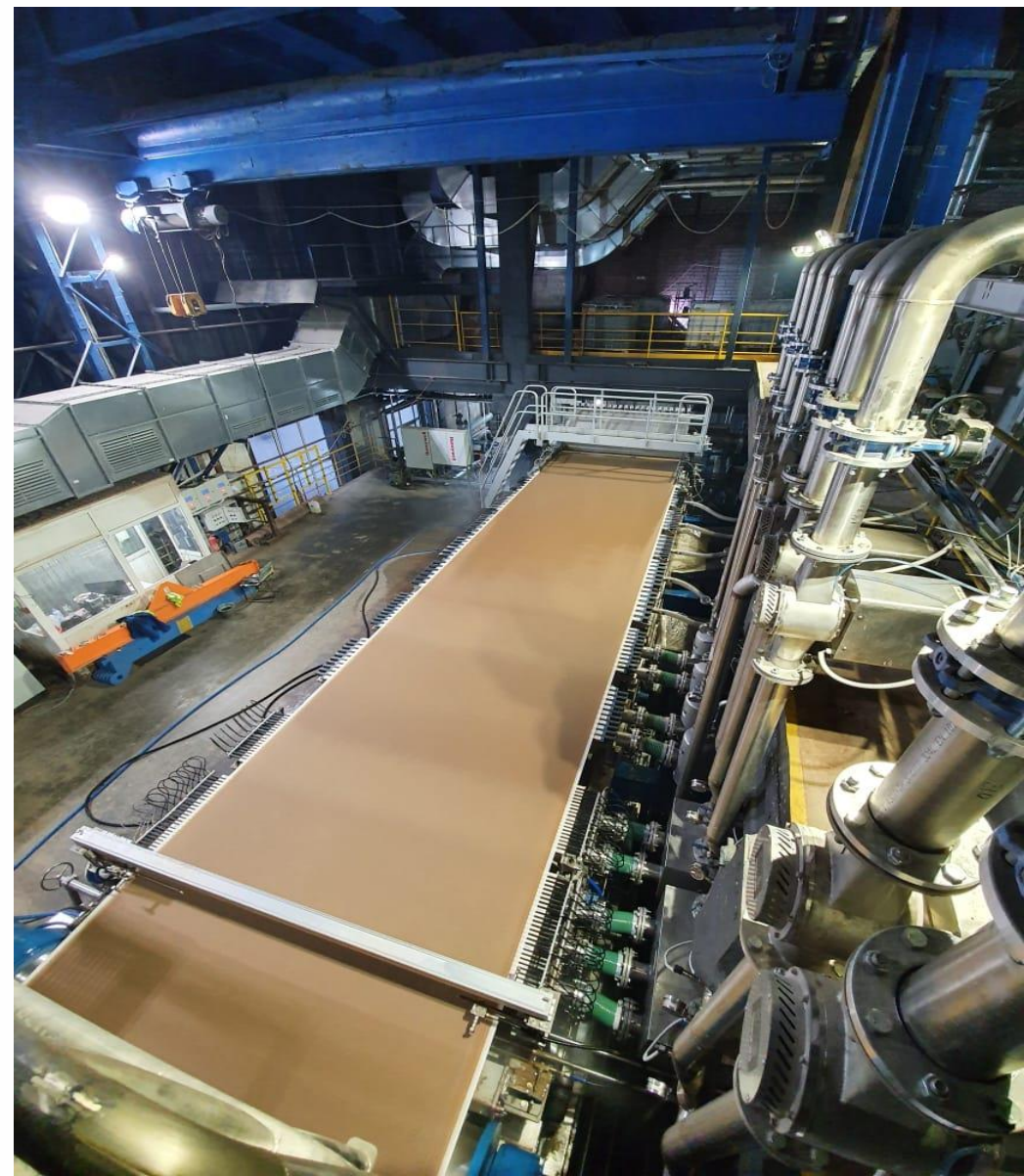
## Модернизация БДМ

(увеличение скорости с 400 до 650 м/мин)



МОНТАЖ  
100 ТОНН

1. Демонтаж оборудования БДМ и МП
2. БДМ, механический монтаж и трубопроводы:
  - 2.1 Реконструкция БДМ
  - 2.2 Определение машинной оси, выверка всей машины
  - 2.3 Монтаж нового оборудования, трубопроводов, ЗРА и КИПиА:
  - 2.4 Монтаж нового оборудования и трубопроводов массоподготовки







**МОНТАЖ**  
**100 ТОНН**

# НКБК ИМ. С.П. ТИТОВА

## Монтаж гидроразбивателя







**МОНТАЖ**  
**100 ТОНН**

# НКБК ИМ. С.П. ТИТОВА

## Монтаж гидроразбивателя

1. Монтаж гидроразбивателя
2. Сборка и монтаж ёмкостного оборудования
3. Изготовление и монтаж донного бассейна
4. Монтаж навесного и вспомогательного оборудования
5. Монтаж трубопроводов, насосов, запорно-регулирующей арматуры
6. Монтаж КИПиА и электромонтаж



# АРХАНГЕЛЬСКИЙ ЦБК

## Ремонт сушильной части пресспата



МОНТАЖ  
100 ТОНН

1. Демонтаж/Монтаж зубчатых колес
2. Демонтаж/Монтаж приводных и лицевых подшипников
3. Демонтаж/монтаж пароголовок
4. Ремонт паропроводов
5. Выверка черпаков







**МОНТАЖ**  
**100 ТОНН**

# ГРУППА ИЛИМ (УСТЬ-ИЛИМСК)

## Модернизация ВВУ





МОНТАЖ  
100 ТОНН

# ГРУППА ИЛИМ (УСТЬ-ИЛИМСК) Модернизация ВВУ

1. Демонтаж оборудования и трубопроводов
2. Перенос существующего оборудования и трубопроводов
3. Такелаж единиц оборудования весом до 120 т. краном Liebherr 1750
4. Монтаж нового оборудования: конденсаторы, концентраторы, циклоны, насосы
5. Монтаж новых трубопроводов
6. Врезки в оборудование и трубопроводы







**МОНТАЖ**  
**100 ТОНН**

# ГРУППА ИЛИМ (БРАТСК)

## Модернизация ВПЦ





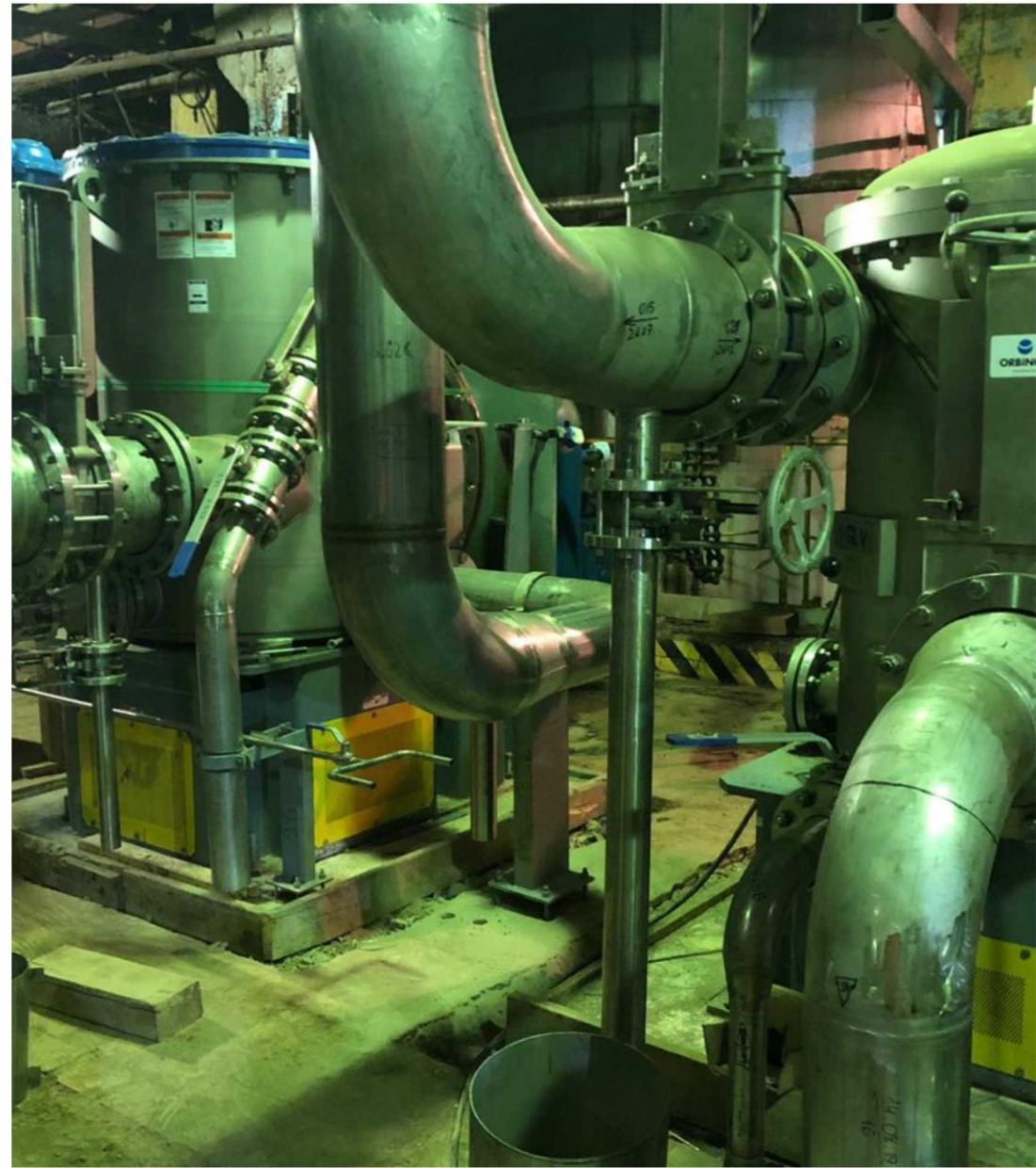


**МОНТАЖ**  
**100 ТОНН**

# ГРУППА ИЛИМ (БРАТСК)

## Модернизация ВПЦ

1. Модернизация существующего оборудования: промывные станции, варочные котлы, пропарочные станции
2. Перенос существующего оборудования и трубопроводов
3. Монтаж нового оборудования и емкостей: циклоны, насосы, рафинеры, мешалки, сита, фибрелайзеры, сортировки и т.п.
4. Монтаж новых трубопроводов
5. Врезки в существующее оборудование и трубопроводы







МОНТАЖ  
100 ТОНН

# ГРУППА ИЛИМ (БРАТСК)

## Модернизация Лиственного потока







**МОНТАЖ**  
**100 ТОНН**

# ГРУППА ИЛИМ (БРАТСК)

## Модернизация Лиственного потока

1. Сборка и монтаж емкостного оборудования
2. Монтаж Пре-реактора и реактора КЩО
3. Монтаж выдувной резервуар
4. Монтаж диффузор давления
5. Подключение оборудования к коммуникациям





# ИЛИМ ГОФРА (КОММУНАР)

## Монтаж линии по производству гофроупаковки

1. Монтаж линии по производству гофроупаковки:

пресса, печатной машины, префидера, паллетайзера.

2. Электромонтажные работы.

3. Подключение к инженерным сетям.





МОНТАЖ  
100 ТОНН

# ИЛИМ ГОФРА (ДМИТРОВ) Монтаж флексографической машины

1. Сборка и монтаж фальцевально-склеивающей линии с флексопечатью.
2. Сборка и монтаж автопитателя и префидера.





# АРХАНГЕЛЬСКИЙ ЦБК

## Модернизация ЦКРИ



**МОHTAJ**  
**100 TONN**







**МОНТАЖ**  
**100 ТОНН**

# АРХАНГЕЛЬСКИЙ ЦБК

## Модернизация ЦКРИ

1. Монтаж напорных дисковых фильтров
2. Монтаж трубопроводов
3. Монтаж теплоизоляции
4. Монтаж конвейерно-транспортного оборудования
5. Монтаж вспомогательного оборудования





# СЕГЕЖСКИЙ ЦБК

## Реконструкция концентратора



**МОНТАЖ**  
**100 ТОНН**



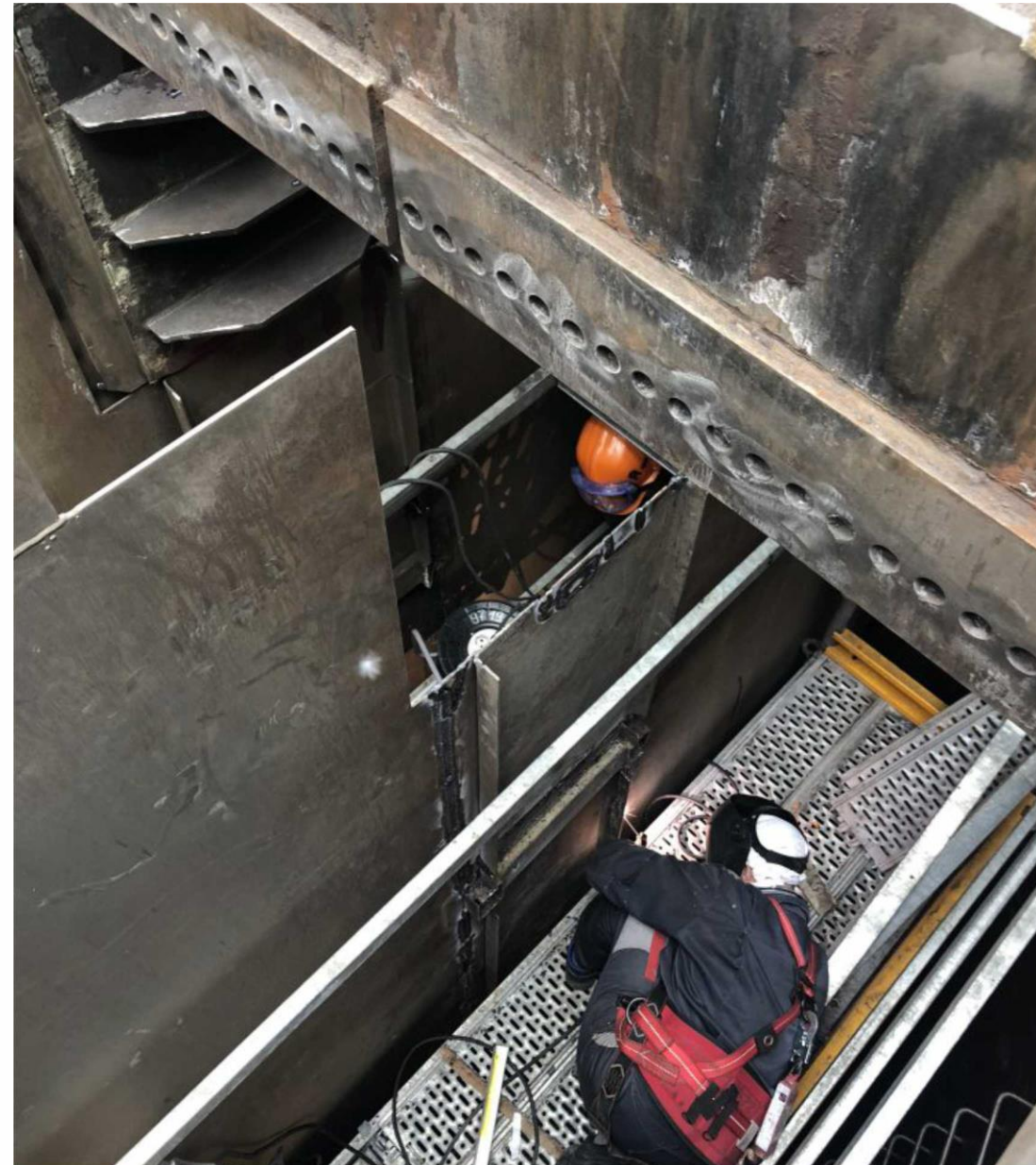


МОНТАЖ  
100 ТОНН

# СЕГЕЖСКИЙ ЦБК

## Реконструкция концентратора

1. Демонтаж емкости концентратора восьмиметровой высоты
2. Замена шести ламелей
3. Реконструкция и монтаж концентратора химических веществ
4. Обвязка технологическими трубопроводами из нержавеющей металла
5. Демонтаж и монтаж промышленного оборудования производился на крыше выступающей части здания высотой 12 метров



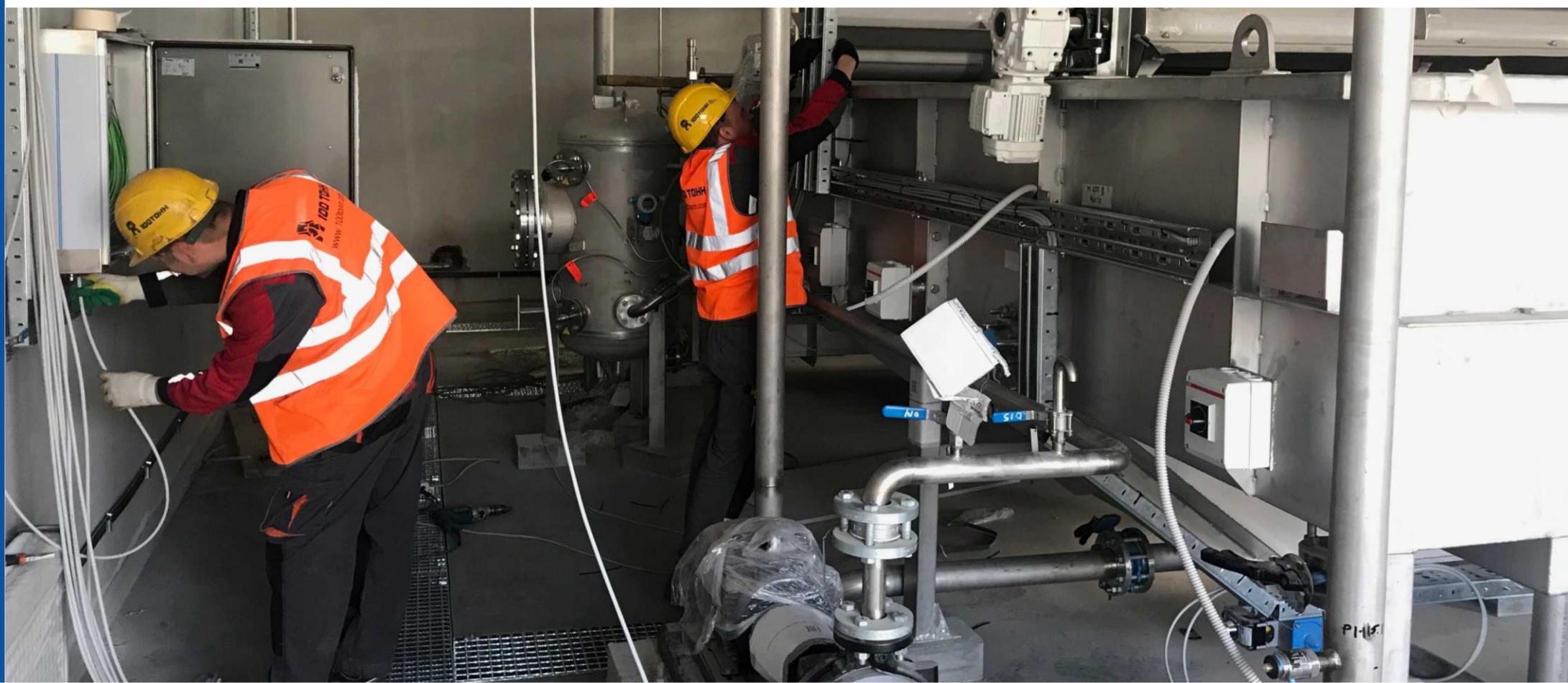




**МОНТАЖ**  
**100 ТОНН**

# АРХБУМ ТИССЬЮ ГРУПП

## Монтаж водоочистных сооружений





**МОНТАЖ**  
**100 ТОНН**

# АРХБУМ ТИССЬЮ ГРУПП

## Монтаж водоочистных сооружений

1. Монтаж установки очистки сточных вод Flootech
2. Монтаж микрофлотационных бассейнов FlooDaf B9 и B12
3. Монтаж дисперсионных блоков, теплообменников, декантерной центрифуги
4. Монтаж шнекового конвейера, мешалки резервуаров, насосного оборудования, воздуходувок, аэрационных модулей биореактора, и т.д.
5. Монтаж технологических трубопроводов
6. Электромонтаж и монтаж КИПиА







**МОНТАЖ**  
**100 ТОНН**

## **Г. СЕГЕЖА**

### **Монтаж линии по производству бумажных пакетов**

1. Механический монтаж оборудования
2. Электромонтажные работы
3. Монтаж вспомогательных платформ, ограждений и светильников вокруг рабочих зон
4. Монтаж лестниц между первым и вторым уровнем линии
5. Общая длина линии составила более 120 метров
6. Оборудование было поднято на отметку +7 метров





**МОНТАЖ**  
**100 ТОНН**

## **Г. САЛЬСК**

### **Монтаж линии по производству бумажных мешков**

1. Выгрузка и перемещение оборудования
2. Монтаж оборудования по производству бумажных мешков для строительных материалов
3. Монтаж вспомогательного оборудования







**МОНТАЖ**  
**100 ТОНН**

**Спасибо  
за внимание!**